

## TOF方式 距離画像センサ

量産品

## 真夏の炎天下でも計測可能な距離画像赤外線センサ

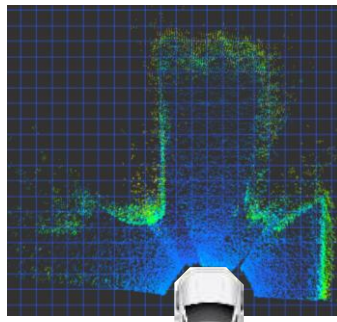
- 高い外乱光性能により、屋内外で三次元計測が可能。
- ソフト開発により、多種多様なケースに対応。



TFS0007A

## ■ アプリケーション/用途提案

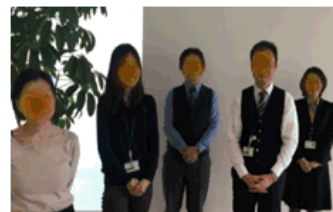
- 障害物、路面、周辺検知  
(建機・農機・シニアカー 他)
- 安全対策  
(巻き込み防止など)
- 自動化、データ収集  
(体積検知、異常検知 他)
- 人流マーケティング  
(人数カウント、人流追尾 他)
- セキュリティ  
(入退室管理、人/物検知 他)



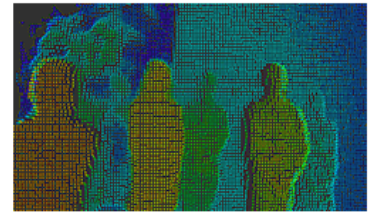
周辺検知イメージ画像

## ■ TOF方式

TOFセンサとは、  
高速点滅した赤外光を照射し、  
物体に反射した光の遅れを測定する事により  
距離と画像を認識する方式です。



2D画像データ

3D画像データ  
(TOF画像)

## ■ 特徴

- 画素内部に外乱光除去回路を内蔵しており、日中の屋外環境下でも三次元計測が可能です。
- 赤外LEDを使用しているため、暗い夜間でも三次元計測が可能です。
- 三次元計測によって、物体の「大きさ」「動き」「形」を識別することが可能です。

製品仕様		TFS0007A	
項目		仕様	特記事項
有効画素数		126×126	
フレームレート		30fps	
画角	水平×垂直	72°×72°	
検出距離		0.5m～5m	システム上の検出距離
検出距離制度	中心画素	±180mm	繰返精度: (±3σ) / ピニング処理後 距離2m/周囲温度: 25℃の場合
外乱光性能		20万Lx	動作保証
外形寸法		W188×H70×D65mm	ブラケット固定用台座及び給電コード部を含まない
重量		約850g	製品本体のみ
使用温度範囲		-10℃～50℃	結露・凍結なきこと
保存温度範囲		-20℃～70℃	
防塵防水性能		IP65	
電源電圧		DC10V～26V	
消費電力		25W以下	
インターフェース		Ethernet	10/100BASE-TX

## ■ お問い合わせ

スタンレー電気株式会社 IC事業部 第一営業部 営業二課 岩崎 善匡  
[TEL:0463-80-3747](tel:0463-80-3747) Email:yoshimasa\_iwasaki@Stanley.co.jp  
 お手元に届き次第、直ぐに動作確認ができるサンプル品を販売中です。